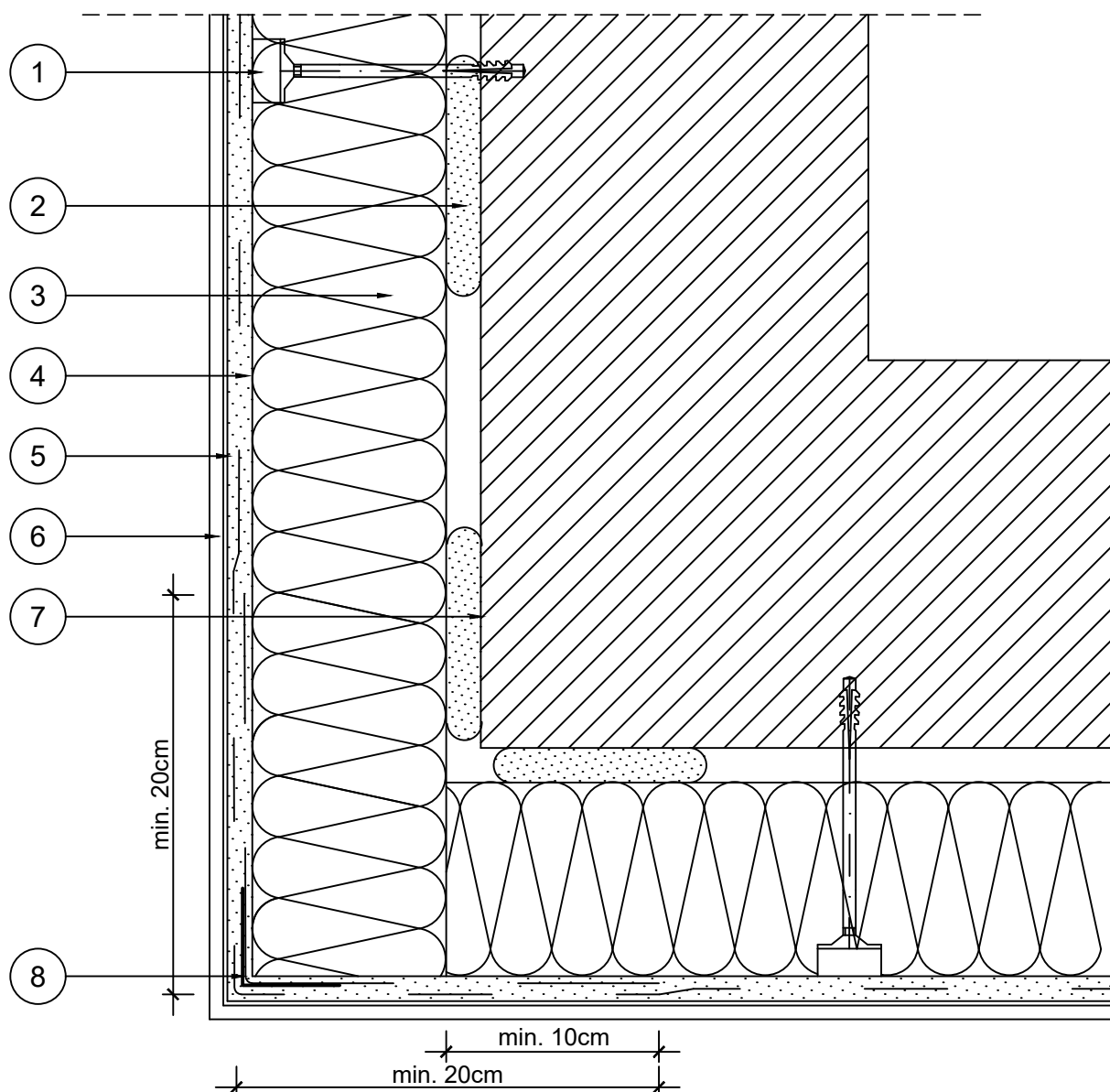


# OCIEPLENIE NAROŻA ZEWNĘTRZNEGO



1. Łącznik do mocowania płyt izolacji termicznej- termodybel
2. Zaprawa klejowa STO Baukleber
3. Płyta izolacji termicznej
4. Siatka zbrojąca z włókna szklanego wtopiona w zaprawę klejową STO Levell Uni
5. Podkład tynkarski STO Putzgrund
6. Cienkowarstwowy tynk silikonowy STO Silco K
7. Grunt głęboko penetrujący STOPlex W
8. Narożnikowy profil aluminiowy z siatką z włókna szklanego

## UWAGI:

Naroże zewnętrzne wykończyć profilem aluminiowym z siatką z włókna szklanego.

Montaż warstwy zbrojnej rozpocząć nie wcześniej niż po 3 dniach od przyklejenia płyt i wykonać w jednej operacji, rozpoczynając od góry ściany.

Na części parterowej oraz na ocieplanych cokołach do wysokości około 3m należy zastosować dwie warstwy siatki zbrojącej lub tzw. siatkę pancerną.

Jednoczesne stosowanie materiałów różnych producentów jest niedopuszczalne!



**Biurowie projektowe EKOPROBUD**  
43-190 Mikołów, ul. Żwirki i Wigury 65/206  
tel. 501 053 972, [www.ekoprobudsc.com.pl](http://www.ekoprobudsc.com.pl)

ADRES INWESTYCJI: Budynek mieszkalny wielorodzinny  
ul. Powstańców Śląskich 9  
42-500 Będzin

**REMONT BUDYNKU MIESZKALNEGO WIELORODZINNEGO  
ZLOKALIZOWANEGO PRZY UL. POWSTAŃCÓW ŚLĄSKICH 9 W BĘDZINIE**

## OCIEPLENIE NAROŻA ZEWNĘTRZNEGO

ARCHITEKTURA PROJEKTOWAŁ:	mgr inż. arch. L. Witański nr upr. 743/87	PODPIS:	09-2025
SPRAWDZIŁ:	mgr inż. arch. Ł. Wengler nr. upr. 6/10/SŁOKK	PODPIS:	SKALA: 1:5
OPRACOWANIE:	mgr inż. K. Krajewska	PODPIS:	NR RYS.
KIEROWNIK BIURA:	dr inż. T. Muzyczuk	PODPIS:	<b>19</b>